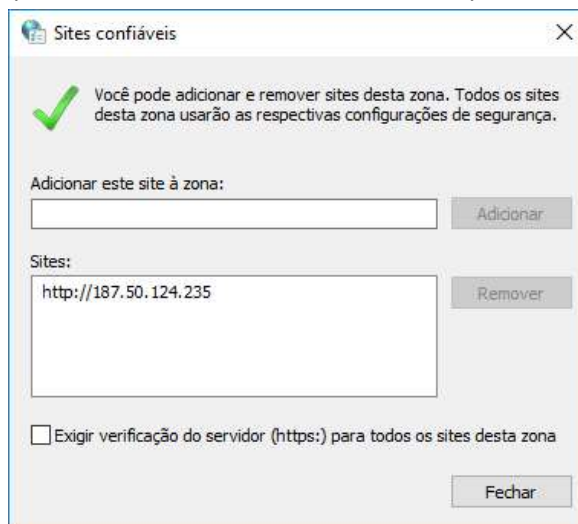


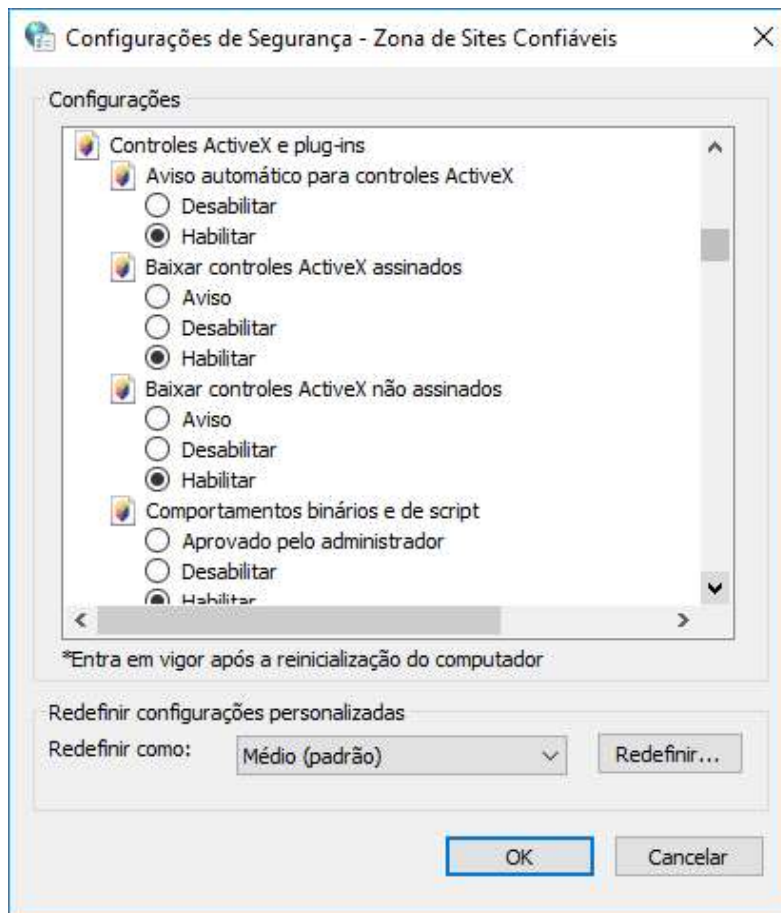
Passos para verificação do leitor no sistema e na Internet

Para todos os sistemas os passos são os mesmos:

- Verificar a versão do Windows, dependendo a versão uma instalação de drivers é necessária.
- Verificar no gerenciador de dispositivos se o sistema está reconhecendo o leitor de biometria.
- Verificar em: ferramentas -> opções da internet -> segurança -> sites confiáveis -> nível personalizado (colocar o site na lista de confiáveis).



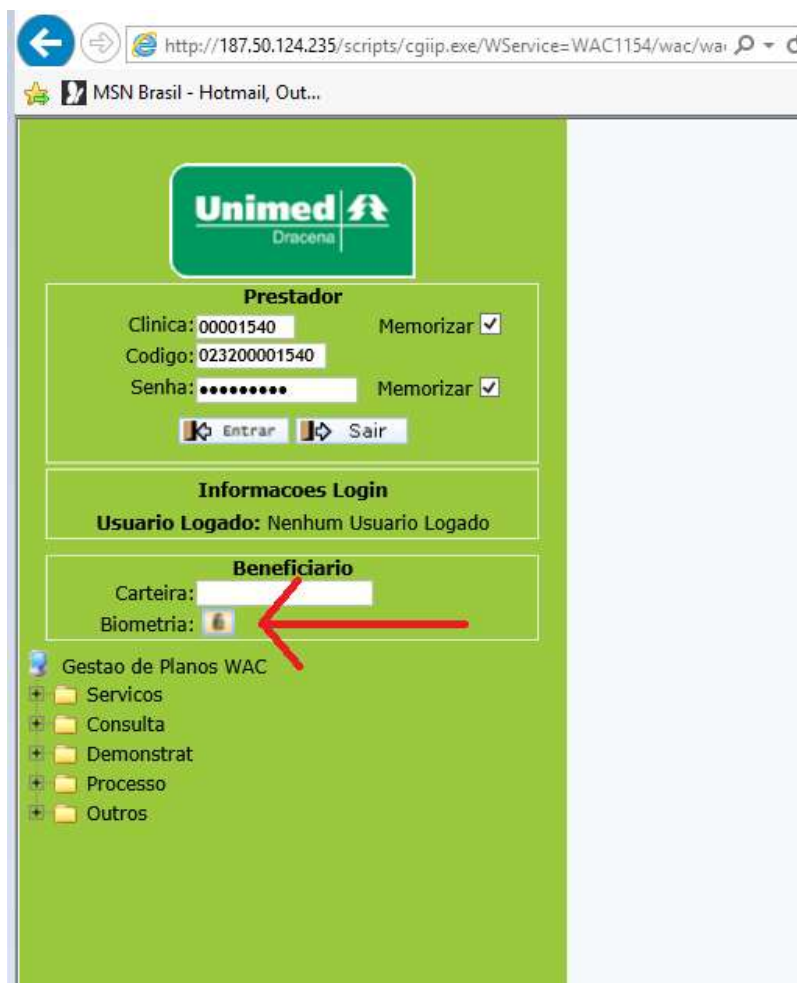
- Verificar se todos os ActiveX estão habilitados no nível de segurança de Sites confiáveis.



Instalação Biometria

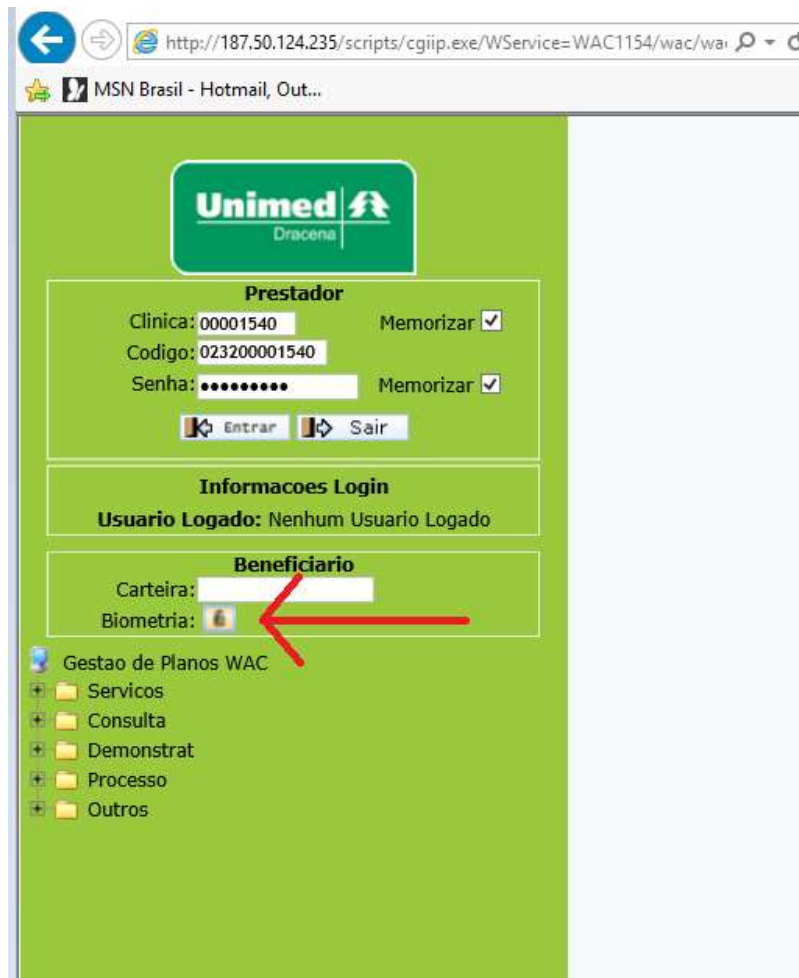
Windows XP

- O sistema só deve ser executado no Internet Explorer.
- Instalar a versão mais recente possível do Java;
- Instalar os arquivos da pasta 1-AtualizaçãoWin32:
 - vcredist_x86;
 - vcredist_x86mfc;
- Conectar o aparelho biométrico na porta USB;
- Instalar o driver do leitor que está na pasta 2-EasyInstallation_v3.05;
- Instalar os arquivos da pasta 3-TotvsBio:
 - TotvsBio32;
 - TotvsBio64;
- Instalar o SDK que está na pasta 4-FINGERTECH_ENVIOU_eNBSP_SDK_V4.861 -> eNBSP_SDK_V4.861 -> SDK -> eNBioBSP -> Windows -> v4.861_x86 -> setup.exe:
 - Serial: 010101-BFA9CA29B815101D-D498379F67E452D8;
- Reiniciar o computador;
- Colocar o site do sistema WAC na lista de sites confiáveis em “Opções da Internet”;
- Ainda em “Opções da Internet”, habilitar todo o conteúdo ActiveX na aba Segurança, para os Sites confiáveis, nível personalizado;
- Testar o sistema. Se tudo ocorreu corretamente, o botão da biometria aparecerá na tela do sistema:



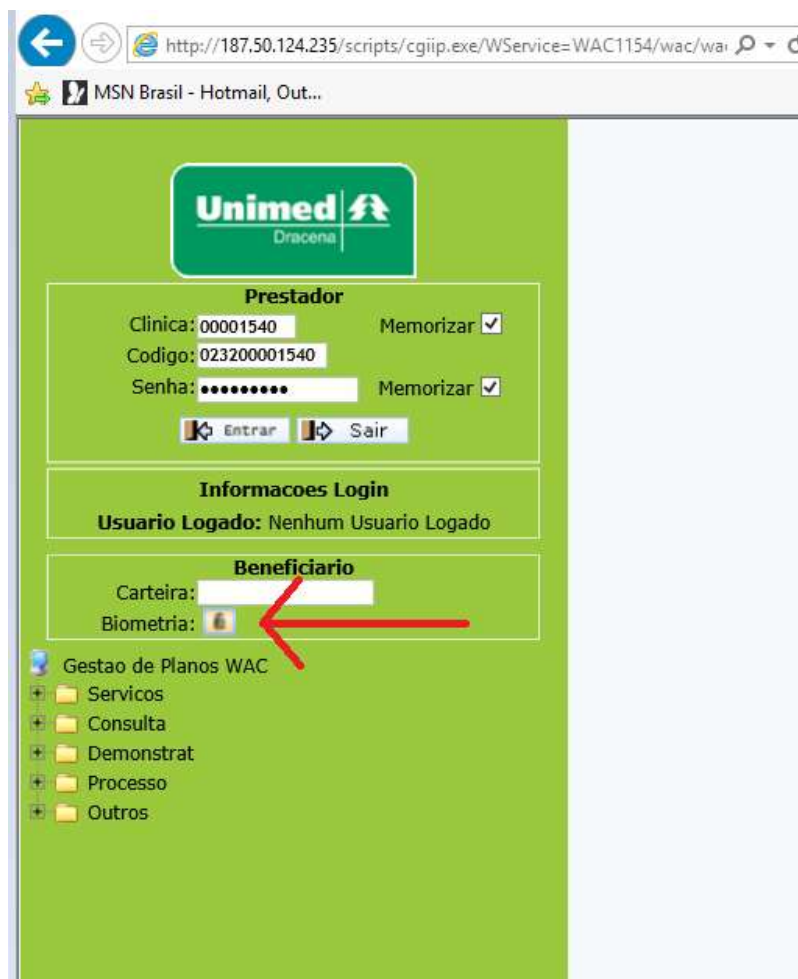
Windows 7 - 32bits

- O sistema só deve ser executado no Internet Explorer.
- Instalar a versão mais recente possível do Java;
- Instalar os arquivos da pasta 1-AtualizaçãoWin32:
 - vcredist_x86;
 - vcredist_x86mfc;
- Conectar o aparelho biométrico na porta USB;
- Instalar o driver do leitor que está na pasta 2-EasyInstallation_v3.05;
- Instalar os arquivos da pasta 3-TotvsBio:
 - TotvsBio32;
 - TotvsBio64;
- Instalar o SDK que está na pasta 4-FINGERTECH_ENVIOU_eNBSP_SDK_V4.861 -> eNBSP_SDK_V4.861 -> SDK -> eNBioBSP -> Windows -> v4.861_x86 -> setup.exe:
 - Serial: 010101-BFA9CA29B815101D-D498379F67E452D8;
- Reiniciar o computador;
- Colocar o site do sistema WAC na lista de sites confiáveis em “Opções da Internet”;
- Ainda em “Opções da Internet”, habilitar todo o conteúdo ActiveX na aba Segurança, para os Sites confiáveis, nível personalizado;
- Testar o sistema. Se tudo ocorreu corretamente, o botão da biometria aparecerá na tela do sistema:



Windows 7 – 64 bits

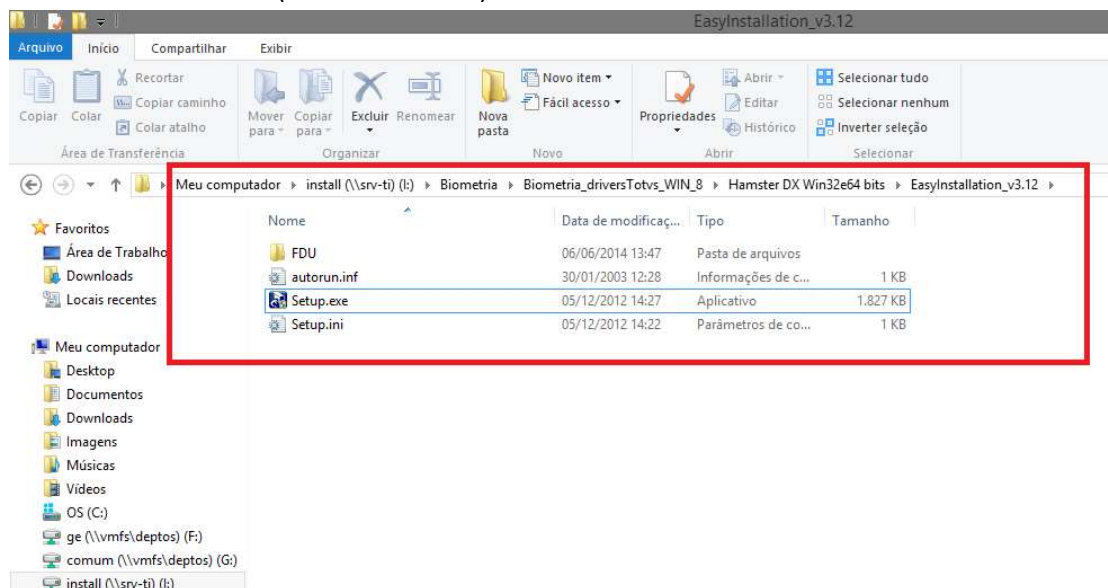
- O sistema só será compatível com o navegador Internet Explorer 9;
- Instalar a versão mais recente possível do Java;
- Conectar o aparelho biométrico na porta USB (Talvez, durante a instalação, o assistente peça para desconectar e conectar novamente o leitor);
- Instalar o driver da pasta 1-EasyInstallation_v3.05;
- Instalar o driver da pasta 2-eNDeSS_Professional_v1.71.3_x64;
- Copiar as DLLs da pasta 3-PacoteDLL para as pastas c:\windows\system32 e c:\windows\SysWOW64;
- Registrar a DLL com o comando regsvr32 c:\windows\SysWOW64\NBioBSPCOM.dll (via cmd);
- Instalar os arquivos da pasta 4-TotvsBio:
 - TotvsBio32;
 - TotvsBio64;
- Reiniciar o computador;
- Colocar o site do sistema WAC na lista de sites confiáveis em “Opções da Internet”;
- Ainda em “Opções da Internet”, habilitar todo o conteúdo ActiveX na aba Segurança, para os Sites confiáveis, nível personalizado;
- Testar o sistema. Se tudo ocorreu corretamente, o botão da biometria aparecerá na tela do sistema:



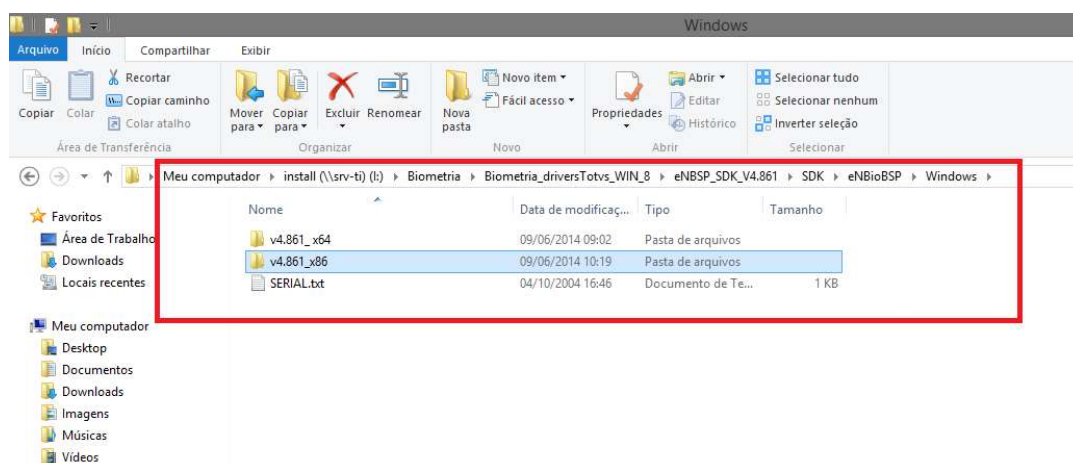
Windows 8 – 8.1 – 64 bits ou Windows 8 – 8.1 – 32 bits

Instalar a versão mais recente possível do Java;

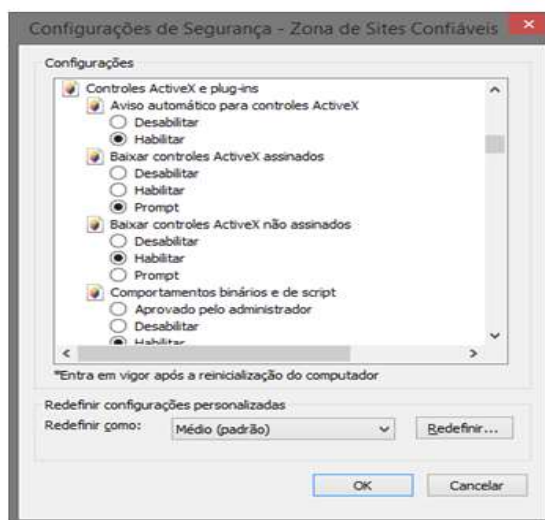
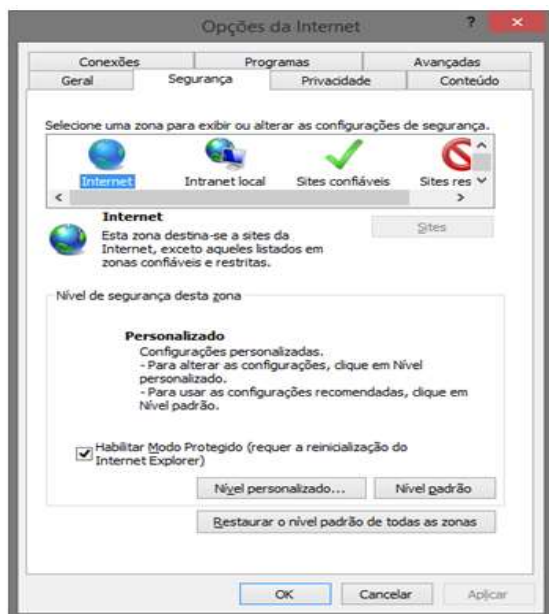
Instalar o driver v3.12 (Em 32 ou 64bits)



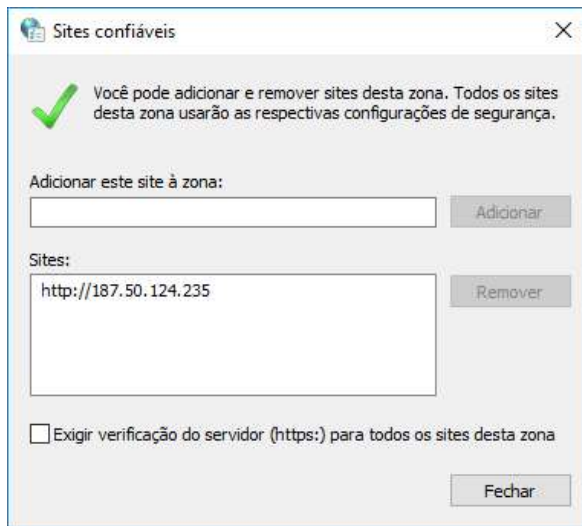
Instalar o SDK v4.861_x86 (Em 32 ou 64bits)



Habilitar os ActiveX na aba Segurança as três opções (Internet, Intranet e Sites Confiáveis)



Acertar as configurações do modo de compatibilidade e add o sistema WAC da unimed.



Windows 10

- Instalar a versão mais recente possível do Java;
- Instalar o driver da pasta 1-EasyInstallation_v3.05;
- Instalar o SDK que está na pasta 2-FINGERTECH_ENVIOU_eNBSP_SDK_V4.861 -> eNBSP_SDK_V4.861 -> SDK -> eNBioBSP -> Windows -> v4.861_x86 -> setup.exe (apenas a versão para 32 bits, mesmo que o sistema seja 64 bits):
 - Serial: 010101-BFA9CA29B815101D-D498379F67E452D8;
- Copiar as 2 DLLs (NBioBSP.dll e NBioBSPCOM.dll) para as pastas C:\Windows\System32 e C:\Windows\SysWow64;
- Executar o prompt de comando como Administrador e digite: regsvr32 C:\Windows\SysWow64\NBioBSPCOM.dll
- Instalar os arquivos da pasta 4-TotvsBio:
 - TotvsBio32;
 - TotvsBio64;
- Reiniciar o computador;
- Colocar o site do sistema WAC na lista de sites confiáveis em “Opções da Internet”;
- Ainda em “Opções da Internet”, habilitar todo o conteúdo ActiveX na aba Segurança, para os Sites confiáveis, nível personalizado;